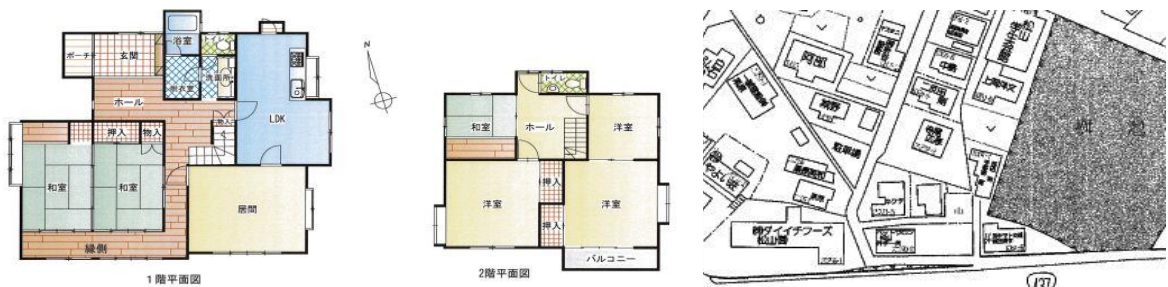


地区連絡協議会名：松山

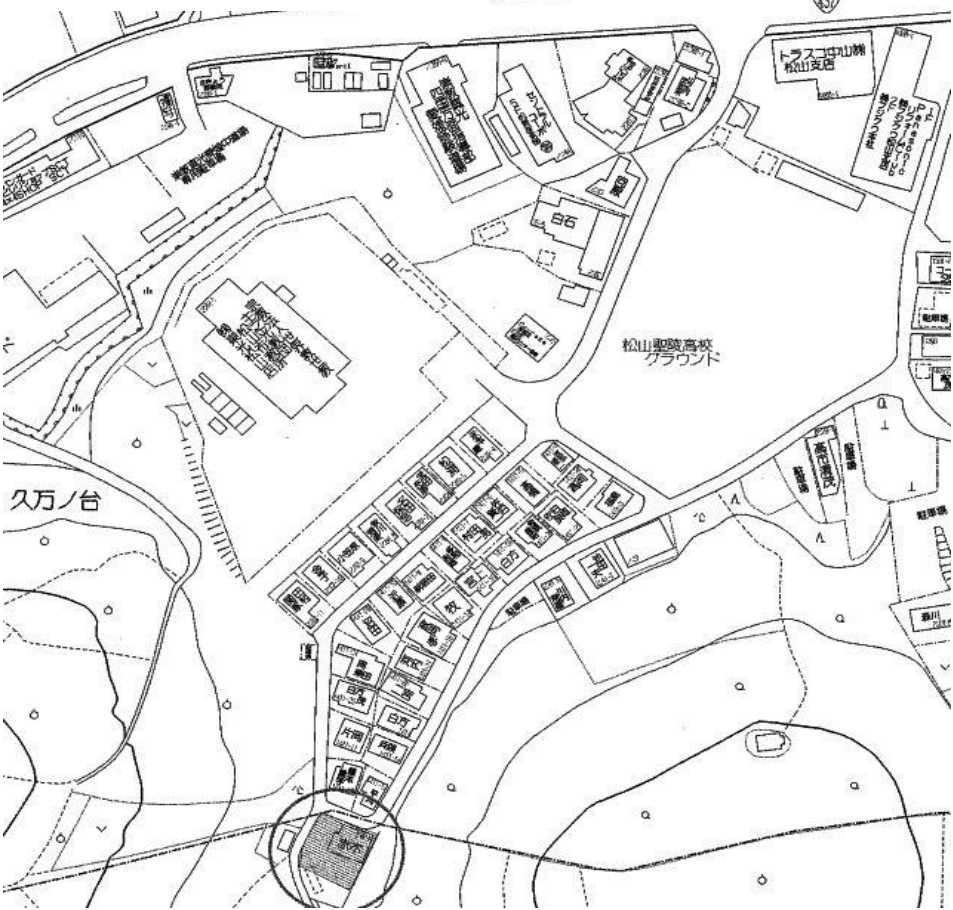
売住宅	【売戸建住宅】	免許番号 愛媛県知事（6）4502号	担当者
	売テラスハウス	商 号 有限会社ナガト宅建事務所	永戸
		所在地 松山市保免中二丁目3番8号	
		電 話 089-972-7222 F A X 089-972-7223	

■ 個人情報の利用目的及び第三者提供など個人情報の取り扱いに関して
売主の同意を得て登録する

地図：セイコー社 167 頁 2 - う



※部屋数多く大家族向けの住宅です。
※リフォームが必要になります。



坊っちゃん管理番号		坊っちゃん登録年月日	平成 年 月 日
エ リ ア		校 区	味生小学校 城西中学校

媒介契約日 年 月 日 ●有効期間は媒介契約日より3ヶ月間(登録よりレインズ/ハトマークサイトは80日間、坊っちゃんは90日公開) 太線の枠内が未記入の場合、登録できません。 ※印の欄は記入しないでください。01.05様式

(公社)西日本不動産流通機構		ハ ト マ ー ク サ イ ト	
物 件 番 号	※	登録年月日	※ 年 月 日
登 録 番 号	※	登 録 番 号	※
価 格	800 万円	内消費税額	万円
所 在 地	松山 市 衣山 町 4 丁目 166番地4、166番地2		
土 地 面 積	実 測 公 簿 435.99㎡ (131.88坪)	うち私道面積	㎡
延 べ 床 面 積	164.36㎡ (49.71坪)	建築確認番号	S60第3649号 (未完成の場合必須) 申請中 (公開不可)
交 通	バス停より徒歩 分		
鉄 道	伊予鉄高浜 線 衣山 駅より徒歩 約11 分	著名施設	聖陵高校 より 約530 m
販売総戸数	1 戸	販売戸数	1 戸 (2戸以上必須)
土 地 権 利	【所有権】 旧法地上権 旧法賃借権 普通地上権 定期地上権 普通賃借権 定期賃借権 借地権1ヶ月の賃料 円 借地期間 (転賃は残期間) 保証金 万円 (定期地上権・定期賃借権の場合必須) 権利金 万円 (定期地上権・定期賃借権の場合必須)		
建 築 面 積	105.83 ㎡	建物階数	地上 2 階 地下 階 開発許可番号 S60第475号
建 物 構 造	【木造】	ブロック造 鉄骨造 RC SRC PC HPC 軽量鉄骨 ALC	
屋 根	【瓦】	スレート 鉄板 コンクリート陸屋根 その他	
各 階 面 積	1階 104.80 ㎡ ・ 2階 59.56 ㎡ ・ 3階 ㎡ ・ 地下 ㎡		
間 取 り	部屋数 (7) K DK LK 【LDK】 SK SDK SLK SLDK サービスルーム 帖、 帖		
地 目	【宅地】 田 畑 山林 雑種地 その他 ()		
国 土 法 届	要 確認済 (対象となる場合は必須)	築年月	昭和 60 年 6 月 (未完成の場合、工事完了予定年月)
都 市 計 画	市街化区域 【市街化調整区域】	非線引区域	都市計画区域外 準都市計画区域
用 途 地 域	一低住専 二低住専 一中高住専 二中高住専 一種住居 二種住居 準住居 近隣商業 商業 準工 工業 工専 【指定なし】		
建 ぺ い 率	70 %	容 積 率	200 %
法令上の制限	防火地域 準防火地域 都市計画公園 風致地区 地区計画区域 【埋蔵文化財包蔵地】 【宅地造成等工事規制区域】 その他 () 【対象となる場合は必須】		
接 道 状 況	一方 【角地】 三方 四方 二方(除角地)		
主 な 接 道	方 向 【北】 北東 東 南東 南 南西 西 北西	舗 装 【有】 無	
	幅 員 4 m 種 別 【公道】 私道	接 面 20 m 位置指定 有 【無】	
現 況	【居住中】 空家 賃貸中 建築中 完成済 未着工		
引 渡	即時 【相談】 期日指定 (年 月 日) 予定 (年 月 (上・中・下) 旬)		
設 備	【上水道】 下水道 【電気】 都市ガス 【プロパンガス】 【浄化槽】 側溝 汲取 【駐車場 3 台】 その他 ()		
施設負担金等	価格の他に要する費用 有 (に 万円) 無		
取 引 態 様	売主 代理 専属専任媒介 専任媒介 【一般媒介】		
取 引 状 況	【公開中】 書面による購入申込あり 売主都合で一時紹介停止中		
取引状況の補足			
備 考	※市街化調整区域内、農家用住宅として建築のため一般住宅の再建築はできません。 ※北側道路：松山市道 久枝198号線 一般公開 【可】 不可		
報 酬 形 態	【分かれ】 なし 3%+6万円 ()% ()円 ()%+()円		